



DEEMO 特展

After Alice, Before Deemo

Deemo的世界裡

沒有什麼顏色，也沒有什麼東西

是一個空曠荒蕪空間

他的房間上空有一扇窗戶，會不時掉落一些東西下來

例如一些家具，電視，書，等等的東西

有一天掉下了一座鋼琴

Deemo試著彈它，結果發現每當彈奏鋼琴時

鋼琴上的樹，就會長高一點

這棵樹為世界帶來了一點色彩

在某次Deemo彈琴時

女孩也從窗戶落下

女孩不知道叫什麼名字

她失去了自己的記憶，只記得自己從窗戶另一頭的世界來的

他們開始一起生活了

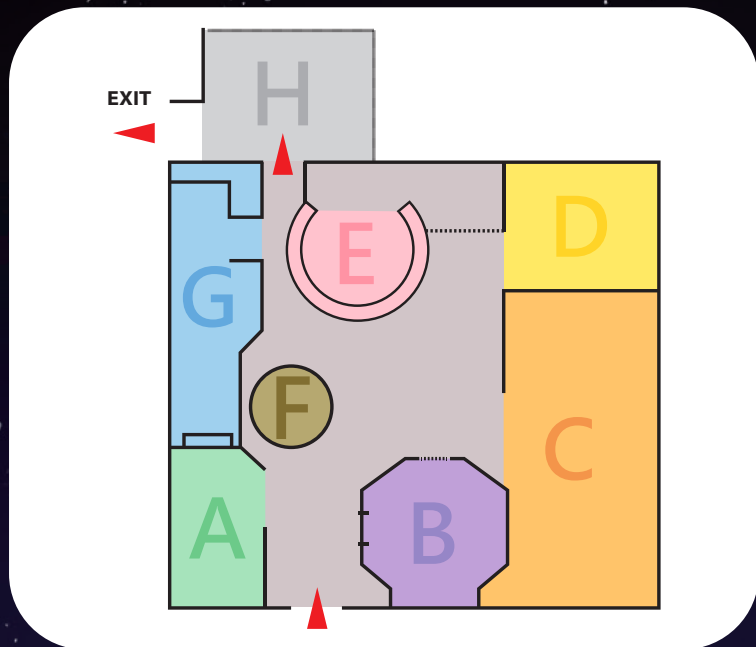
Deemo希望能幫女孩回到自己的世界

所以兩人從各處去收集樂譜，或是自己創作

用音樂讓樹可以一直長高，直到可以到達窗戶的高度

Ming-Yang Lu

2012/12/24



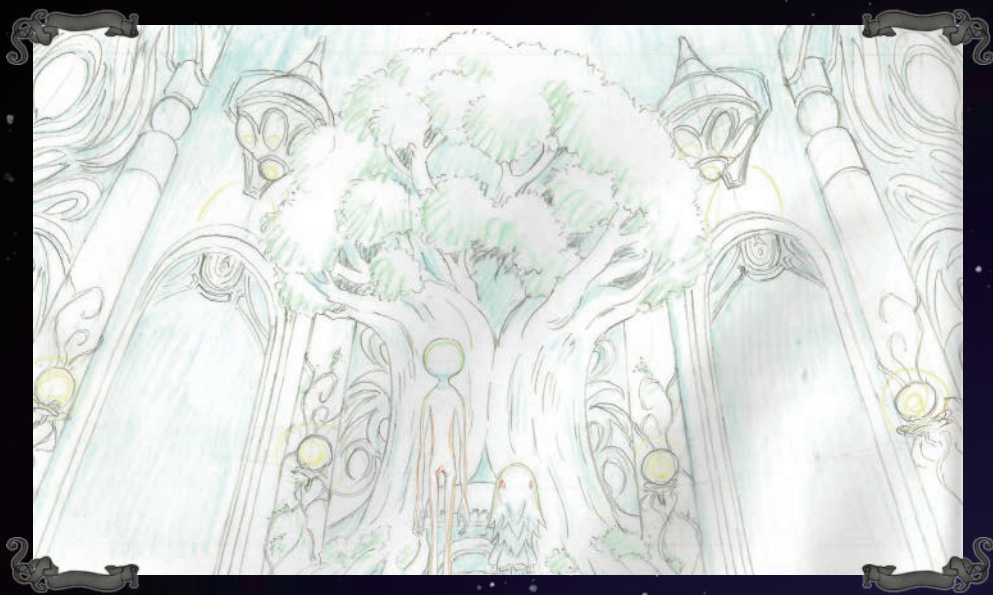
展區介紹

- A. 天臺花園：從望遠鏡中俯瞰曲圖的花花世界。
- B. 秘密房間：邀你一起走進畫中探索角色最原始的樣貌。
- C. 放映室：從2D到3D，幕後製作秘辛獨家揭露。
- D. 地下琴室：生人勿進，悠揚的琴聲悄悄從黑暗中傳來...
- E. 櫻花色的夢：一瓣瓣粉紅色的夢化為溫柔的大樹，歡迎留下紀念。
- F. 地下秘道：與Alice一起走進無人知曉的神秘通道。
- G. 天臺琴房：一道道未解的謎題，等待與解答的相遇。
- H. 商品販售區：展場限定商品火熱販售中。

* 注意事項

1. 靜態展區票價150元。
2. 購票後可至票亭兌換活動PASS，所有展區需憑活動PASS入場。
3. 活動PASS兌換後請務必妥善保管，遺失恕不補發。

靜態展區介紹
- Before Deemo -



A. 天臺花園

從望遠鏡中俯瞰曲圖的花花世界。

此區將展示經典曲圖，和本次特展精選輯所收錄之曲目圖像，

你也可以和小女孩一同拍照，留下難得的回憶。

《DEEMO》從開發至今，已經收錄了超過200張曲圖，

其中也有許多長期合作中日韓繪師的作品，而這些繪師也為眾多曲包繪製系列作。

部分曲圖設計的緣由也包含著不同意涵，相當受玩家喜愛的魔王曲「Magnolia」，

曲圖所象徵花卉也延伸出「Myosotis」以及「Marigold」以花命名的曲子，

有興趣的玩家也可以藉由花語而更能感受到小女孩的情感。

特別介紹「彩華 Saika」這首經典曲目，除了在《DEEMO》外，

也可以在雷亞的其他作品中看到這首曲目的出現。

如果玩家曾經破關一周目，也將可以在特定曲圖上看到 Deemo 真正的樣貌哦。



B. 祕密房間

邀你一起走進畫中探索角色最原始的樣貌。

此區將展示各個角色的設定稿，更加瞭解每位角色的細節。

在最初期的設定稿中，可以發現到主角們都有著不同面貌，

失去記憶的小女孩其實名為 Alice，

遊戲中有位對Alice非常不友善的面具女孩叫名為 Celia，

從這裡可以推敲出她們之間的關係了嗎？

在《DEEMO》推出後，也有許多玩家對於主角的命名相當有興趣，

不僅是讓玩家們聯想到《愛麗絲夢遊仙境》中的主角，

而 Deemo 真實身分的名字，是否也讓你想起某知名童話故事的哥哥了？

歡迎大家在逛完整個展區時再來重新串起主角們的形象囉！

（似乎還有什麼小彩蛋藏在這個桌子下呢）



C. 放映室

從 2D 到 3D，幕後製作秘辛獨家揭露。

此區將展示《DEEMO》相關動畫以及 3D 化的製作過程影像。

平面如何躍出立體，成為栩栩如生的景象？

如果你對於《DEEMO》故事還不是很瞭解，

或著是想重新感受小女孩與 Deemo 相遇相處的感動，

就讓我們用特別為 PS Vita 版本所準備的劇情動畫，來讓大家一探究竟、一同回味吧！

- 2D轉變為3D製作過程：約2分鐘

- PS Vita劇情動畫：約10分鐘



D. 地下琴室

生人勿進，悠揚的琴聲悄悄從黑暗中傳來...

該區將展示《DEEMO》手機版本、Vita 版本一直到最新的 PS4《DEEMO -Reborn-》場景概念美術圖。

遊戲中的經典場景，一次呈現給你。是否還記得大廳左手邊的書房、有著Mirai陪伴的閣樓或著是讓人不敢靠近的地下琴室等，遊戲中的房間並不單純是場景，而是藏有著互動的彩蛋，像是玩家可以找到具有象徵意義的兩個數字“121.518549”和“25.040854”，點擊閣樓中的窗邊時還會聽到心跳聲以及急救聲，

鮮少說話的面具女孩說出謎樣的字句“intrcrbrl” “hmrrhg” “dprsd” “frcti” ... 種種跡象讓玩家慢慢拼湊出小女孩的身世之謎。

如果你破關一周目後又再次遊玩，也將會因為結局涵義來賦予二周目不同的景象，更多場景秘密等著大家來體驗。



E. 櫻花色的夢

過去曾一起走過的回憶，都將變成讓人留戀的夢。

別忘了仰望櫻花色的大樹，

粉紅色的氛圍留存著小女孩與哥哥暖暖的回憶。

歡迎用影像留下專屬於你與 Deemo 的難得回憶。



F. 地下密道

從這裡下去，會不會找到答案呢？

讓我們跟著小女孩的腳步，一起來找出樹木不再長高的原因。

隨著 Deemo 的琴聲所長高的樹木，是推動整個劇情發展的關鍵，

當樹木不再隨著樂音長大時，那就前往樹根來探索答案吧。

請小心階梯，我們要開始往下走囉！



G. 天臺琴房

一道道未解的謎題，等待與解答的相遇。

此區將展示珍貴的 Vita 動畫原稿，每一幕都是一筆一筆親手繪製，

此外書架上的書似乎也有些團隊秘辛，歡迎玩家翻閱。

最初決定製作《DEEMO》於 PS Vita 上動畫時，

在因緣際會下與 CoMix Wave Films 合作，

CWF 在當時製作過讓人相當深刻的作品《秒速五釐米》，

雷亞遊戲總監也曾親飛日本與他們確認所有分鏡與角色設定，

過程中也領悟到日本職人精神，

CWF 將遊戲故事以15分鐘畫面完整呈現，A4 紙的手稿量多達兩大箱，

其中包含著展區的這些手稿讓大家能近距離欣賞。

Never Left without Saying Goodbye.